

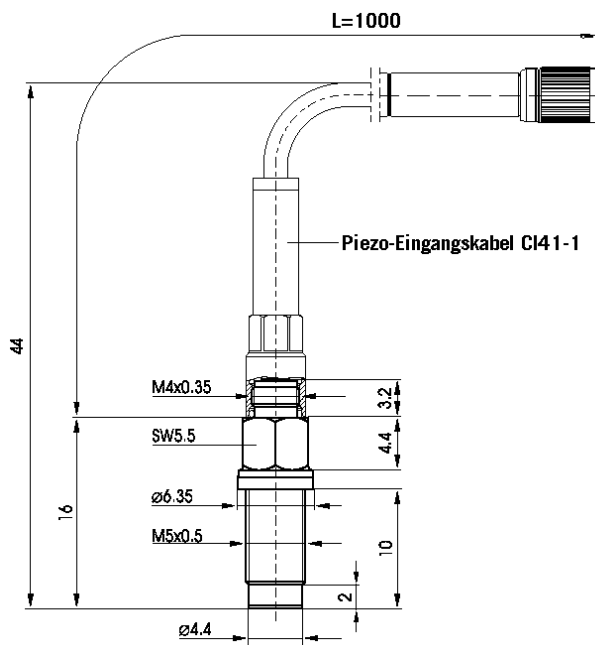
Sensoren



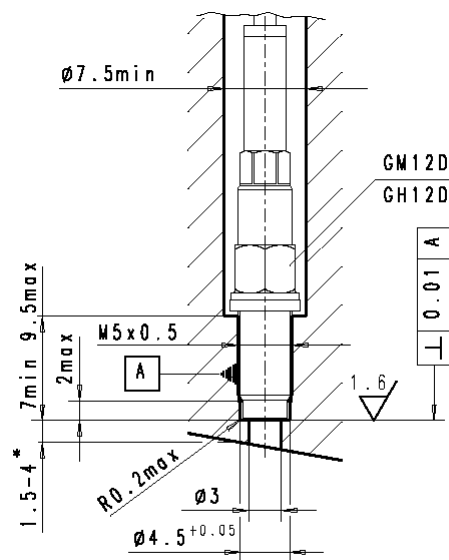
GH12D Miniaturdruckaufnehmer Art. Nr. GG0644

Der GH12D ist aufgrund seiner kompakten Abmessungen (M5x0,5) besonders für Messungen an kleinvolumigen Verbrennungsmotoren geeignet. Seine Kompaktheit und seine exzellenten thermodynamischen Eigenschaften prädestinieren den GH12D als universell einsetzbaren Aufnehmer bei minimalem Platzbedarf.

Der GH12D ist für Extrembelastungen hinsichtlich Druck und Temperatur (z.B. bei Renmotoren, hochaufgeladenen Dieselmotoren) geeignet.



Maßzeichnung



* 1.5mm bei Stahl
4mm bei Grauguß und Aluminiumlegierungen

Beispiel für Direkteinbau frontdichtend

GH12D Miniaturdruckaufnehmer

Standardspezifikationen

Messbereich	0...250 bar (3625 psi) 25 MPa
Lebensdauer	> 10 ⁸ Lastwechsel
Überlastbereich	300 bar (4350 psi) 30 MPa
Empfindlichkeit (nominell)	15 pC/bar (1.03 pC/psi) 150 pC/MPa
Linearität	< ±0.3 (0,2)* % FSO
Eigenfrequenz	115 kHz
Beschleunigungsempfindlichkeit	< 0.001 bar/g
Stoßfestigkeit	> 2000 g
Betriebstemperaturbereich	bis zu 400°C (750°F)
Empfindlichkeitsänderung	20...400°C < ±2%, 200...300°C < ±0.5%
Isolationswiderstand bei 20°C (68°F)	> 10 ¹³ Ω
Eigenkapazität	7 pF
Masse (ohne Kabel)	2,3 Gramm
Anzugsmoment	1.5 Nm (für Adapter siehe Zeichnungen)

Thermodynamische Spezifikationen

Zyklische Temperaturdrift	< ±0.5 (0.3)* bar
Lastwechseldrift	
Max. Nullpunktgradient dp/dt	1 mbar/ms
Bleibende Nullpunktabweichung	7 bar
pi-Stabilität	< 3 %

*) Ausgesuchte Druckaufnehmer GH12D (Art. Nr. GG0721) mit Spezifikationen in () auf Anfrage lieferbar.

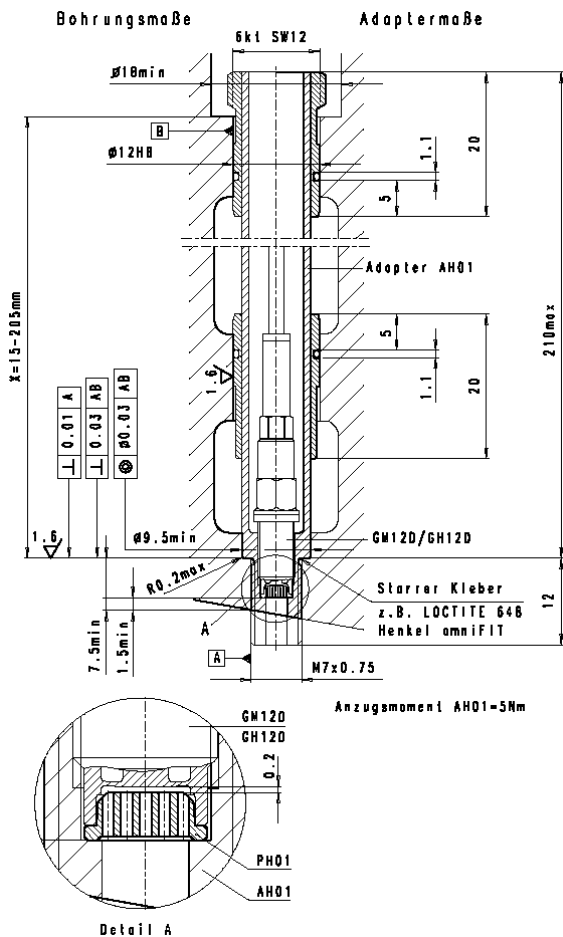
Lieferumfang

- 1 Druckaufnehmer GH12D
- 1 Piezo-Eingangskabel CI41-1 mit Kupplung CC41 montiert
- 2 Ersatz O-Ringe für Kabel
- 1 Dichtung SG07 (frontdichtend)
- 1 Schutzkappe
- 1 Kalibrier-Protokoll
- 1 Spezifikationsblatt
- 1 Bedienungsanleitung

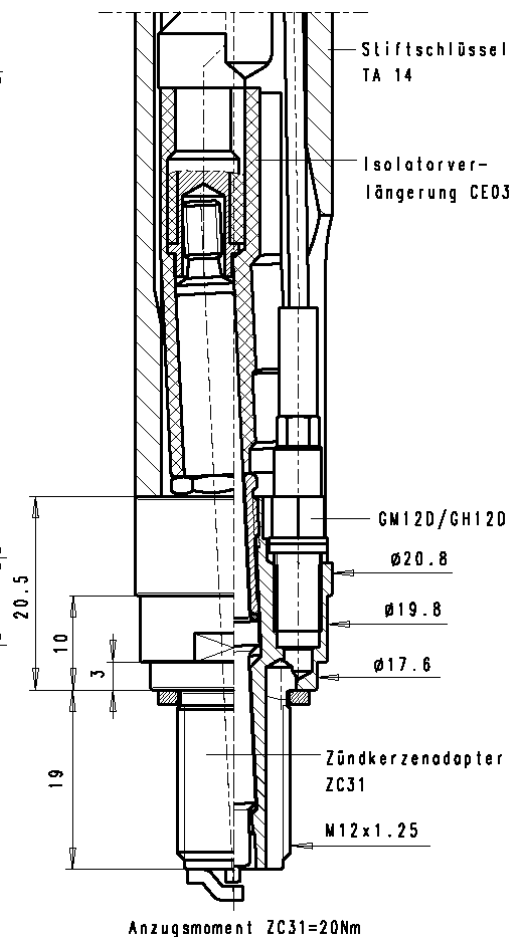
GH12D Miniaturdruckaufnehmer

Zubehör

Kabel und Kupplungen	CI41-1, CI42-1 (Metallschutzgeflecht), CC41, E124-10
Kabel-Montagewerkzeug	TC01
Dichtung	SG07 (frontdichtend)
Blindverschluss	DG01
Ausziewerkzeug	TD01
Adapter	AH01, ZC31
Bearbeitungswerkzeug	MS11(MD11, MT11), MS22 (MD22, MT21)
Montagewerkzeug	TS01 (TT01, TT02), TA14
Sonderzubehör	PH01, SF01



**Einbau mittels Adapter AH01
mit Thermoschutz PH01**



**Einbau mittels
Zündkerzenadapter ZC31**