

AVL France S.A.S.

# Smart Management

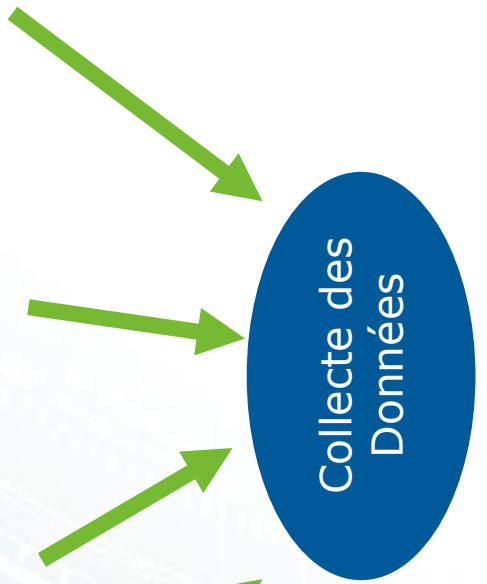
La Maintenance Prédicative AVL

Julien FRENAY

# Smart Management



autres...



- Données des équipements
- Données d'utilisation
- Données de mesure



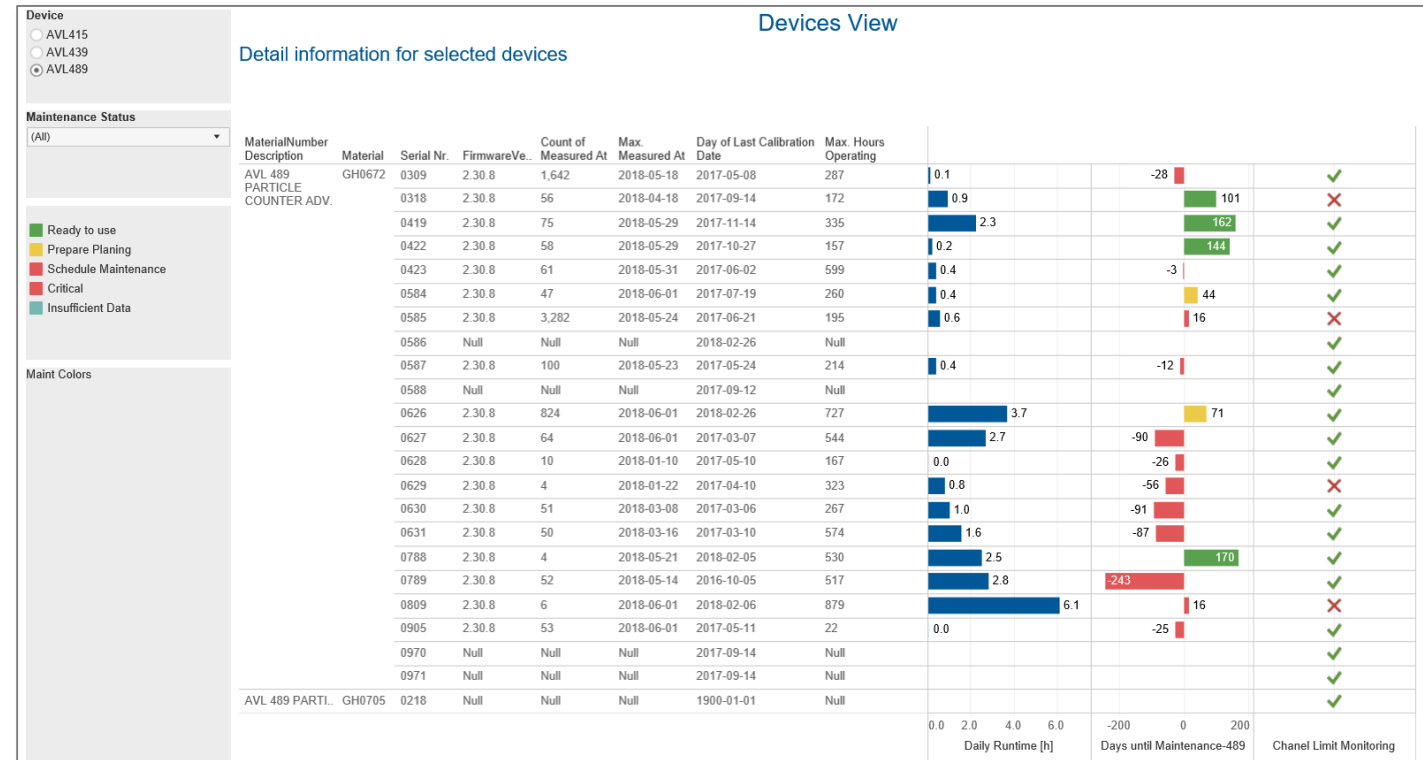
- Prédicatif
- Préventif
- Planification
- Transparence
- Traçabilité
- Productivité
- Fiabilité

# Smart Management



**Le smart management a été mis en place afin de répondre aux fréquentes demandes de nos clients :**

- En tant que client AVL, je souhaite avoir un **aperçu de mes appareils** (ce qui est installé et où)
- Comment mes appareils sont utilisés et **quelle est la date limite calculée pour la prochaine maintenance et/ou calibration ?**
- Mes appareils sont-ils tous avec la dernière **version de Firmware** disponible ?
- Comment puis-je **réduire le risque** que mes appareils ne puissent pas être utilisés dû à une panne ? **Quel est l'état des mes appareils ?**



## Gains/Avantages:

- Processus automatisé et sécurisé pour collecter les données à utiliser pour l'analyse.
- Tableaux de bord harmonisés pour obtenir l'état de l'utilisation de l'appareil, le statut de maintenance et de l'étalonnage.
- Tableaux de bord harmonisés pour obtenir l'état de santé de l'appareil
- Déclenchement automatique d'alarmes sur des événements choisi par l'utilisateur

# Smart Management



1. **La collecte des données** se fait de manière **automatique** sur vos appareils ou votre banc d'essai sans **aucune interférence** avec le pilotage et l'utilisation.

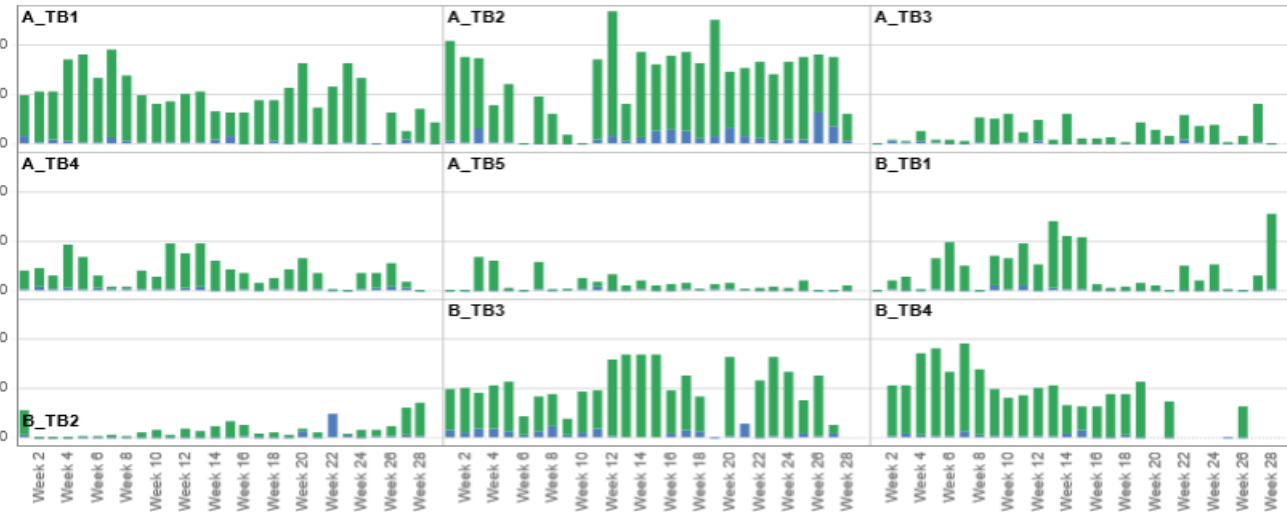
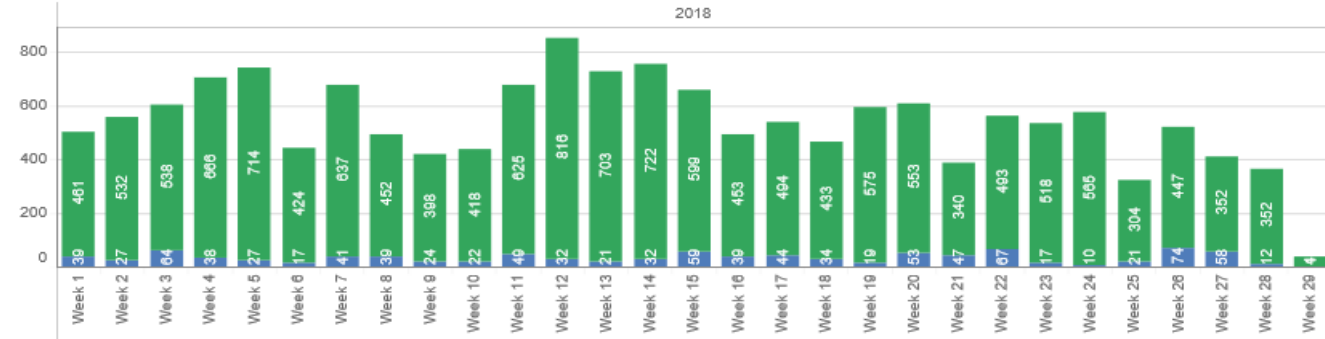
2. **L'analyse** est réalisée par **notre algorithme** avec les valeurs récupérées que vous êtes en mesure de **visualiser** sur l'interface Web afin de connaître l'état de santé de vos équipements.

3. **L'alerte** est envoyée automatiquement par **SMS ou E-mail** si une valeur approche de son seuil afin de mettre en place **les actions préventives nécessaires**.

Period  
Year to date

Status  
AUTOMATIC  
MANUAL

Recorder runtime per week  
Sum of recorder runtime in hours



# Smart Management



## Qualité des mesures

- Assurer une précision et une répétabilité de mesure (↓ Essais)
- Anticiper les pannes (↑ Disponibilité banc moteur)



## Economies

- Réaliser certaines prestations de maintenance seulement lorsqu'elles sont nécessaires (↓ Budget de maintenance, ↑ Disponibilité banc moteur)
- Analyser et comprendre les causes principales des problèmes (↓ Temps d'immobilisation)



## Global

- Avoir un statut global de ses appareils (↓ investissement, ↑ flexibilité)
- Visualiser et planifier les charges des appareils en banc moteur (↑ Optimisation d'utilisation des bancs moteurs)

**Nous passons d'une approche statique à une approche dynamique où :  
La transparence, la connectivité, la flexibilité et l'intelligence nous permettrons  
d'aider nos clients dans ses défis actuels et futurs**

# Smart Management

Vous souhaitez plus d'information ?



M. Alah METELLUS et M. Julien FRENAY sont à votre disposition pour une présentation globale du Smart Management.

[Alah.Metellus@avl.com](mailto:Alah.Metellus@avl.com)

[Julien.Frenay@avl.com](mailto:Julien.Frenay@avl.com)

Devenez  
client  
pilote ....

Nous pouvons mettre en place une phase pilote chez des clients partenaires afin développer avec vous le Smart Management dès maintenant.

Thank You



[www.avl.com](http://www.avl.com)

